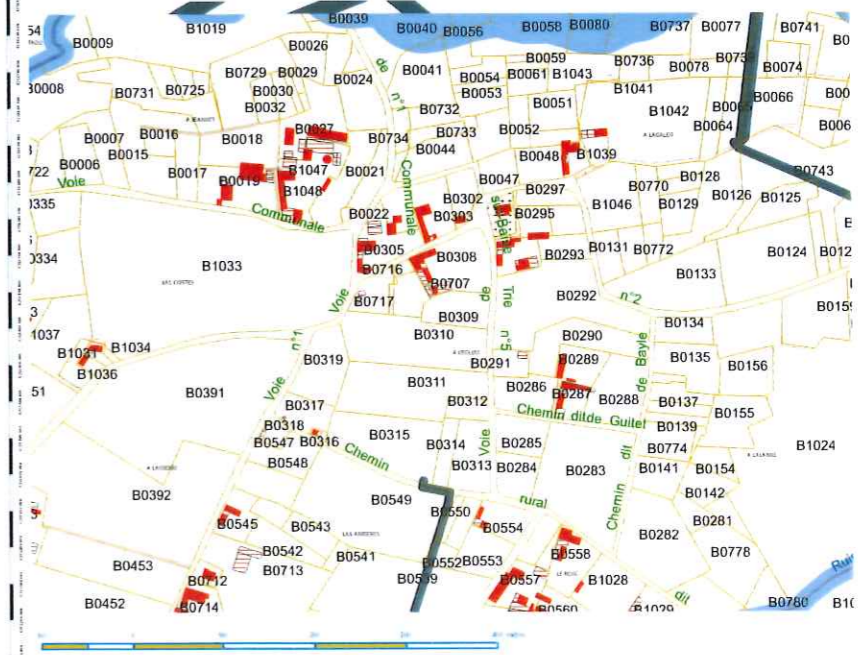
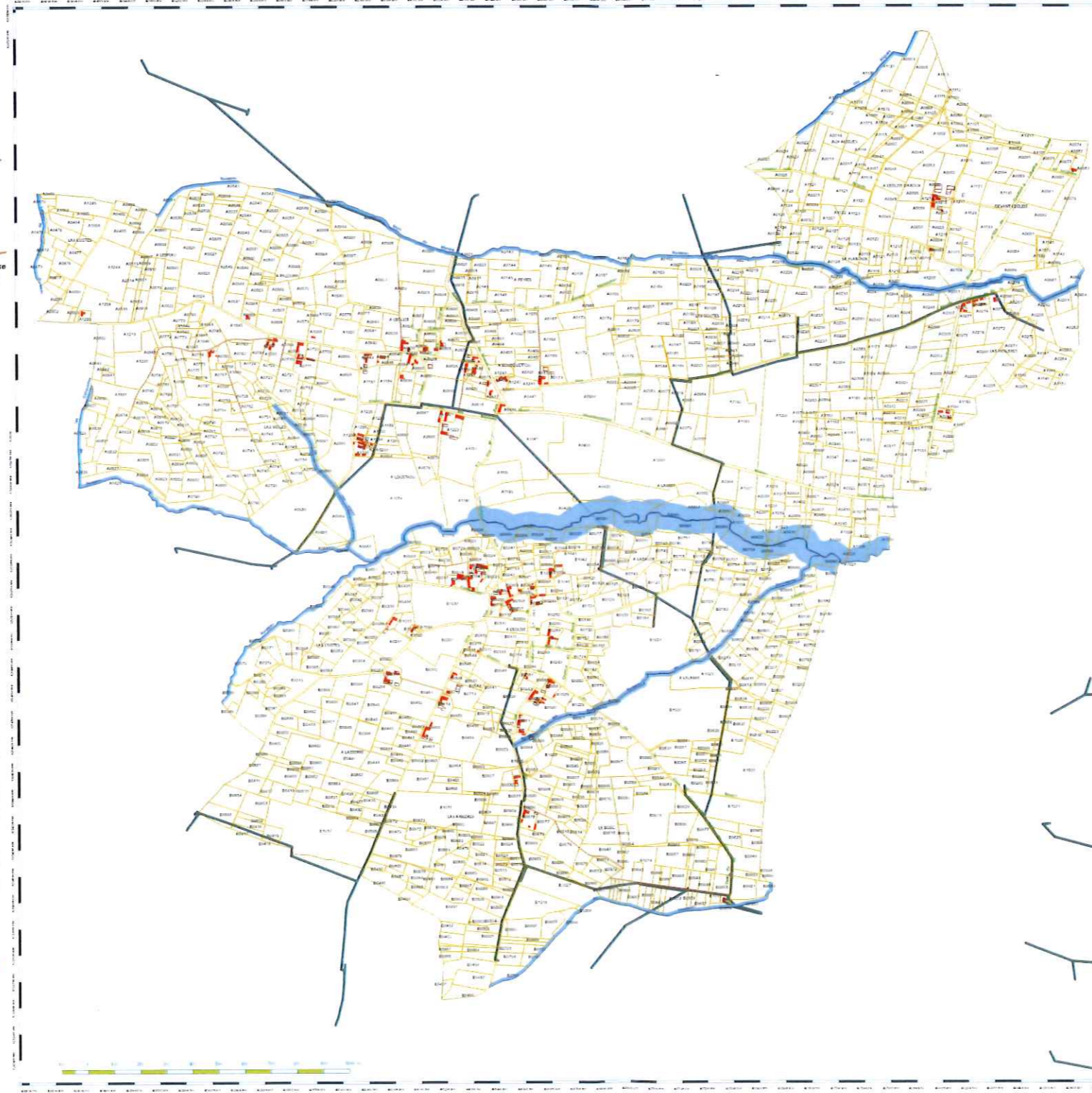


# MANAS-BASTANOUS - SERVITUDES



Plan de situation  
MANAS-BASTANOUS, commune du GERS

Plan au 1/2000ème du village de Manas



Plan au 1/2000ème du village de Bastanous

## Légende

### SERVITUDES

- A2 : Servitude de passage des canalisations d'irrigation
- PM1R : PPRGA qui concerne l'ensemble de la commune
- T7 : Protection aérienne hors dégagement

Recommandation Police de l'Eau

Prise en compte des périmètres de 10 m et de 50 m des rives des cours d'eau



### BatiSelection

- D
- L
- HydrographieSelection
- LieuDitSelection
- ParcellesSelection
- SubsifiscaleSelection
- LimiteCommuneSelection

COMMUNE DE  
MANAS  
BASTANOUS

Carte Communale

