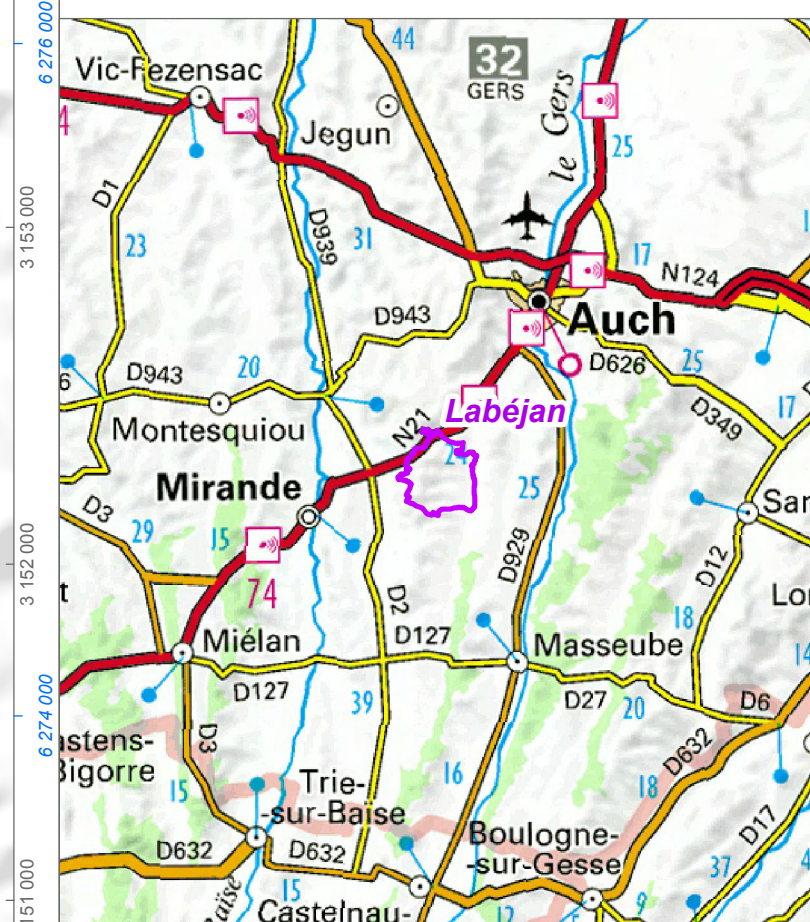
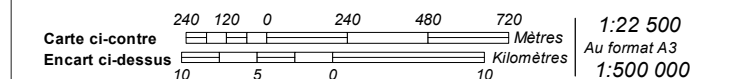


- PLU -
Labéjan

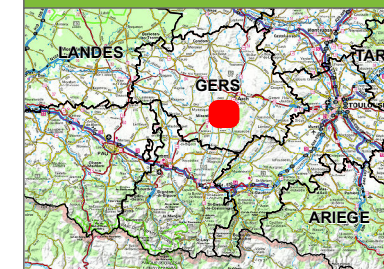
Localisation et description générale



- Limite communale
- Bâti
- Espace forestier
- Hydrographie
- Autoroute
- Départementale
- Autre



Production : TADD, ASUP, Pyrénées Cartographie
 Source : IGN, RGE
 Projection : RGF93 - Lambert 93
 Le quadrillage en noir correspond au système de projection RGF - CC44. Le quadrillage en bleu correspond au système de projection RGF - Lambert 93



- PLU -

Labéjan

Espace agricole

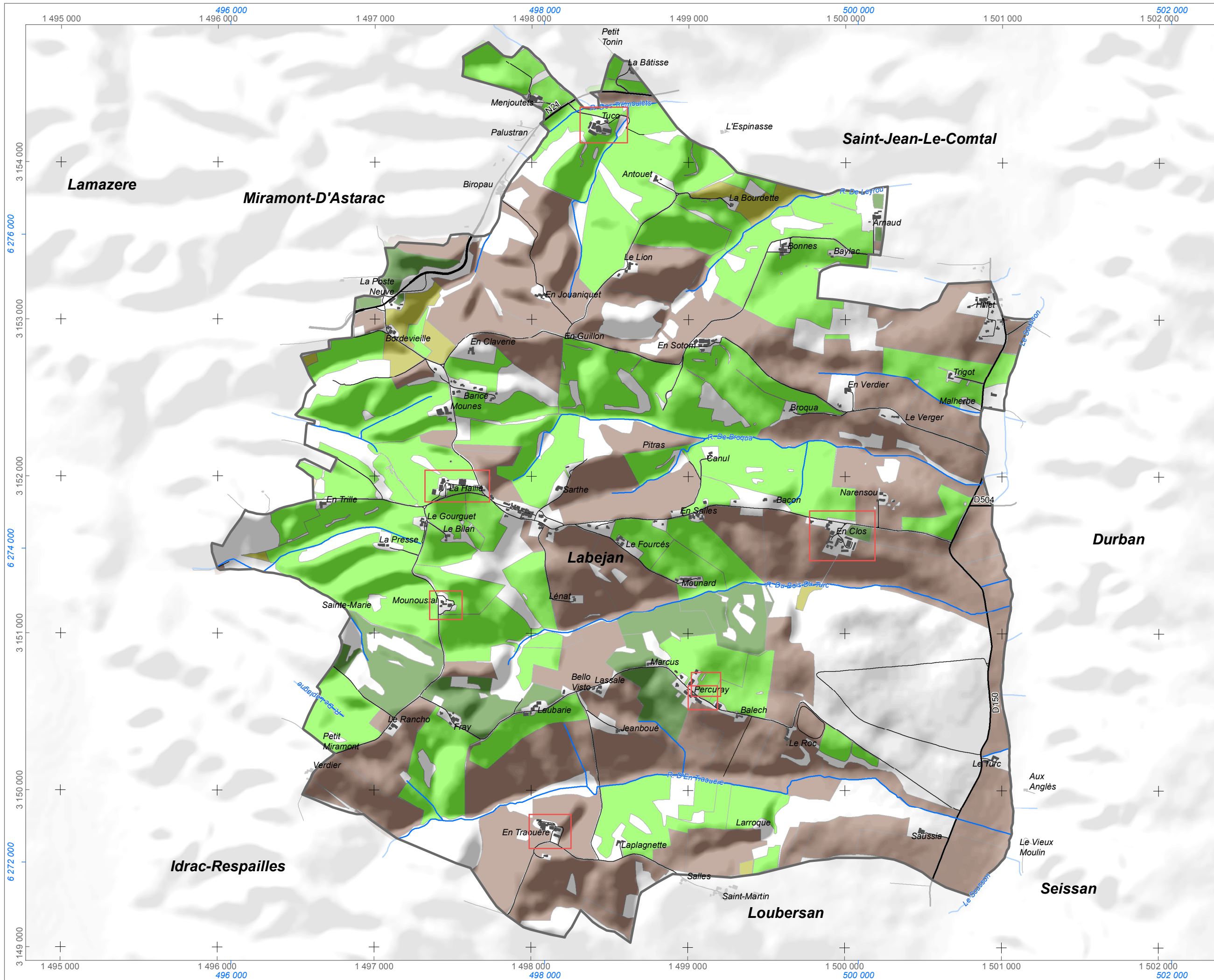
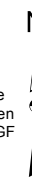
RPG 2013

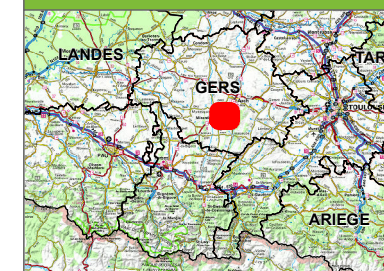
- Terrains cultivés
- Terrains gelés
- Prairies temporaires
- Prairies permanentes
- Estives, landes
- Autres

Exploitation agricole ICPE

1:22 500 au format A3
240 120 0 240 480 Mètres

Production : TADD, ASUP, Pyrénées
Cartographie
Source : IGN, RGE ; OpenData, RPG2014
Projection : Lambert 93
Le quadrillage en noir correspond au système de projection RGF93 - CC44. Le quadrillage en bleu correspond au système de projection RGF - Lambert 93





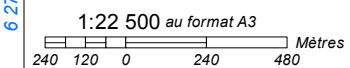
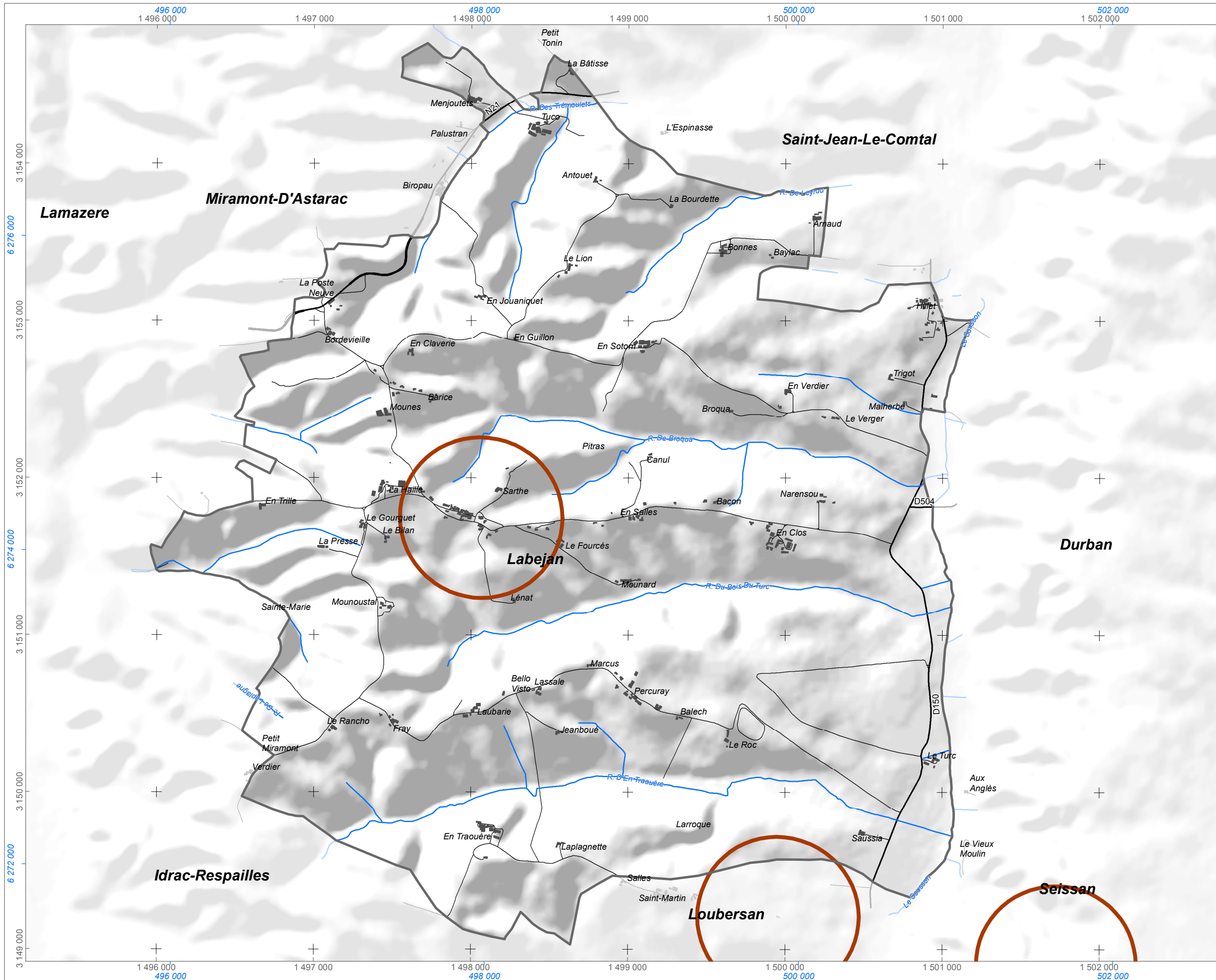


- PLU -

Labéjan

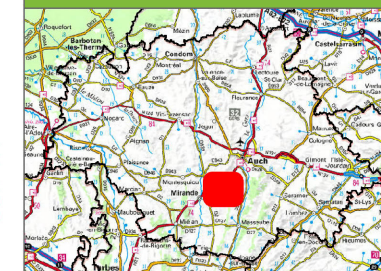
Patrimoine

-  Monument historique - Bâti
-  Monument historique - Périmètre



Production : TADD, ASUP, Pyrénées
 Cartographie
 Source : IGN, RGE ; OpenData, RPG2014
 Projection : Lambert 93
 Le quadrillage en noir correspond au système de projection RGF93 - CC44. Le quadrillage en bleu correspond au système de projection RGF - Lambert 93





- PLU -

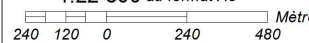
Labéjan

Type de peuplement
et
régime forestier

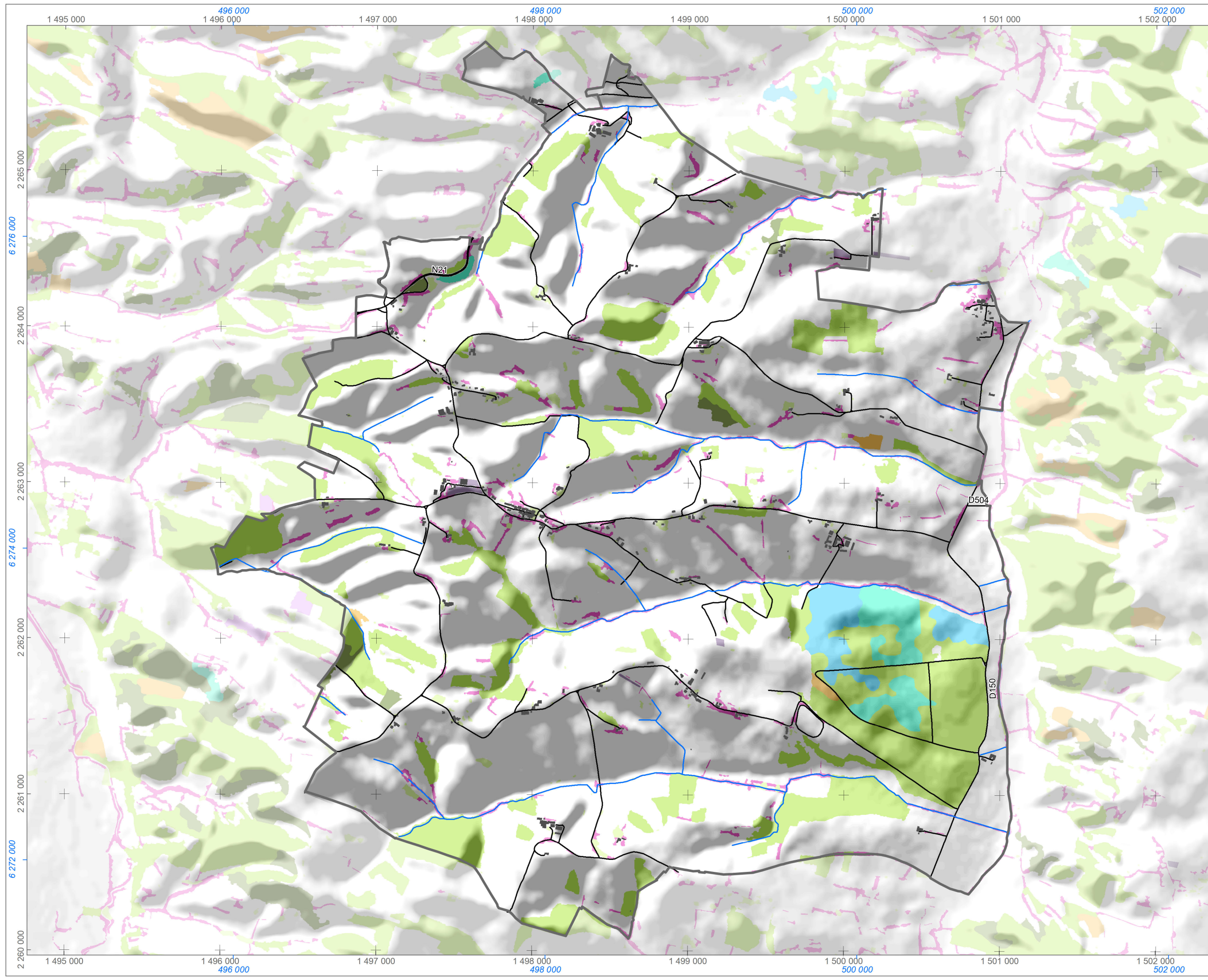
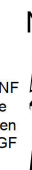
Végétation

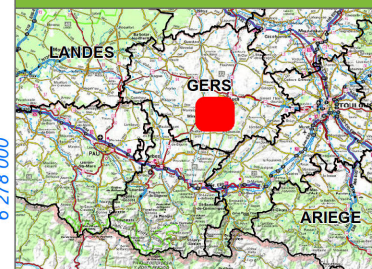
- Bois
- Forêt fermée de feuillus
- Forêt ouverte
- Forêt fermée de conifères
- Forêt fermée mixte
- Haie
- Lande ligneuse
- Vigne
- Verger

1:22 500 au format A3



Production : TADD, ASUP, Pyrénées
Cartographie
Source : IGN, RGE ; OpenData, Bd Topo, ONF
Le quadrillage en noir correspond au système de projection RGF93 - CC43. Le quadrillage en bleu correspond au système de projection RGF - Lambert 93





- PLU -

Labéjan

Enjeux environnementaux

-  Zones urbaines
-  znieff1
-  znieff2
-  Site d'intérêt communautaire (SIC)
-  Zone humide (opendata.gers)
-  Zone de végétation
-  Périmètre des monuments historiques

1:40 000 au format A3



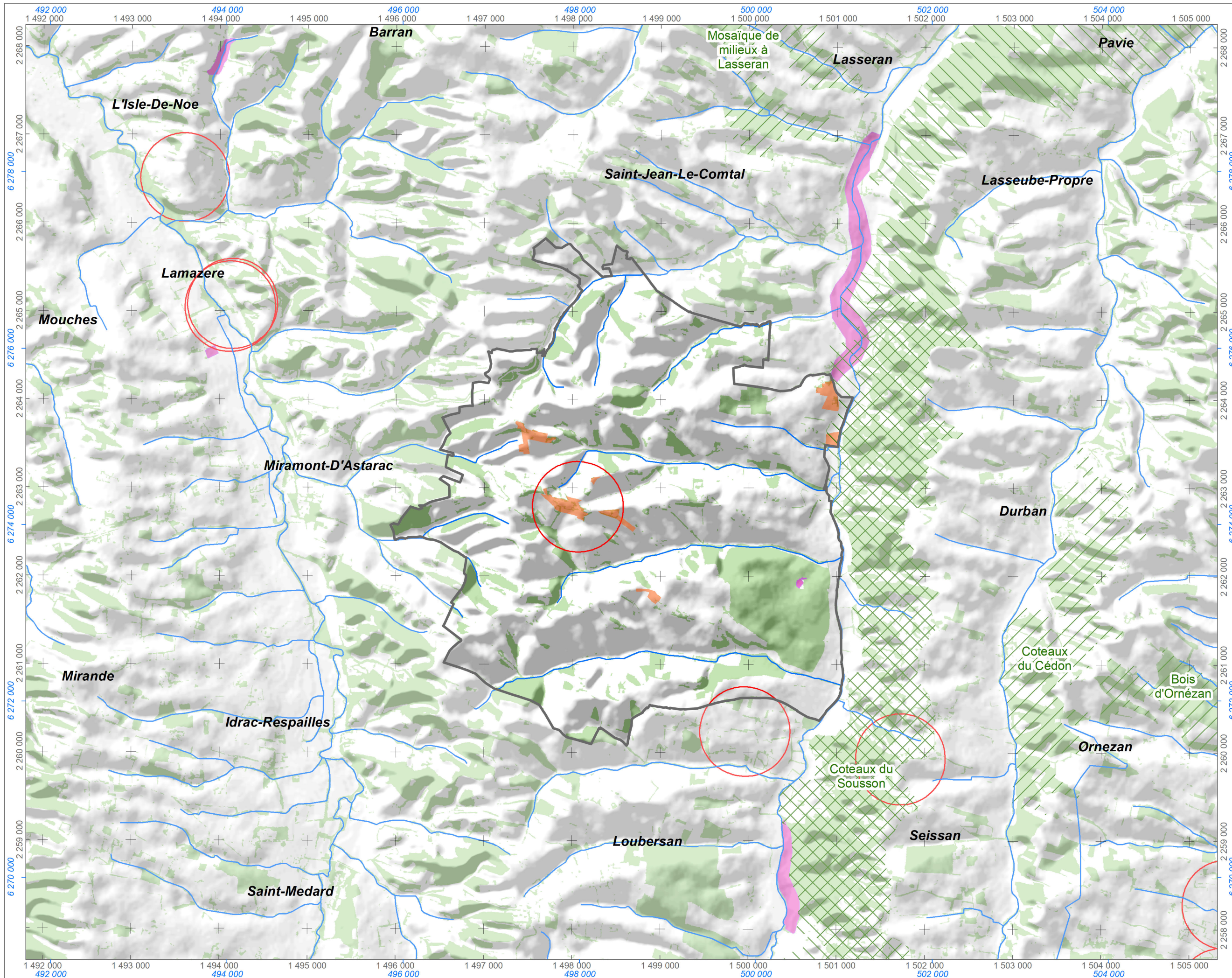
Production : TADD, ASUP, Pyrénées

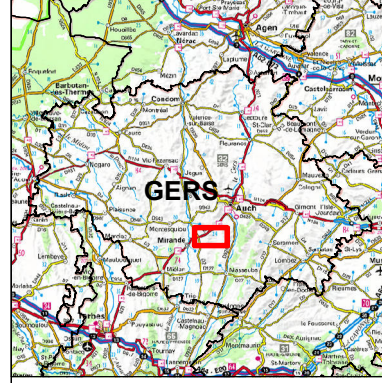
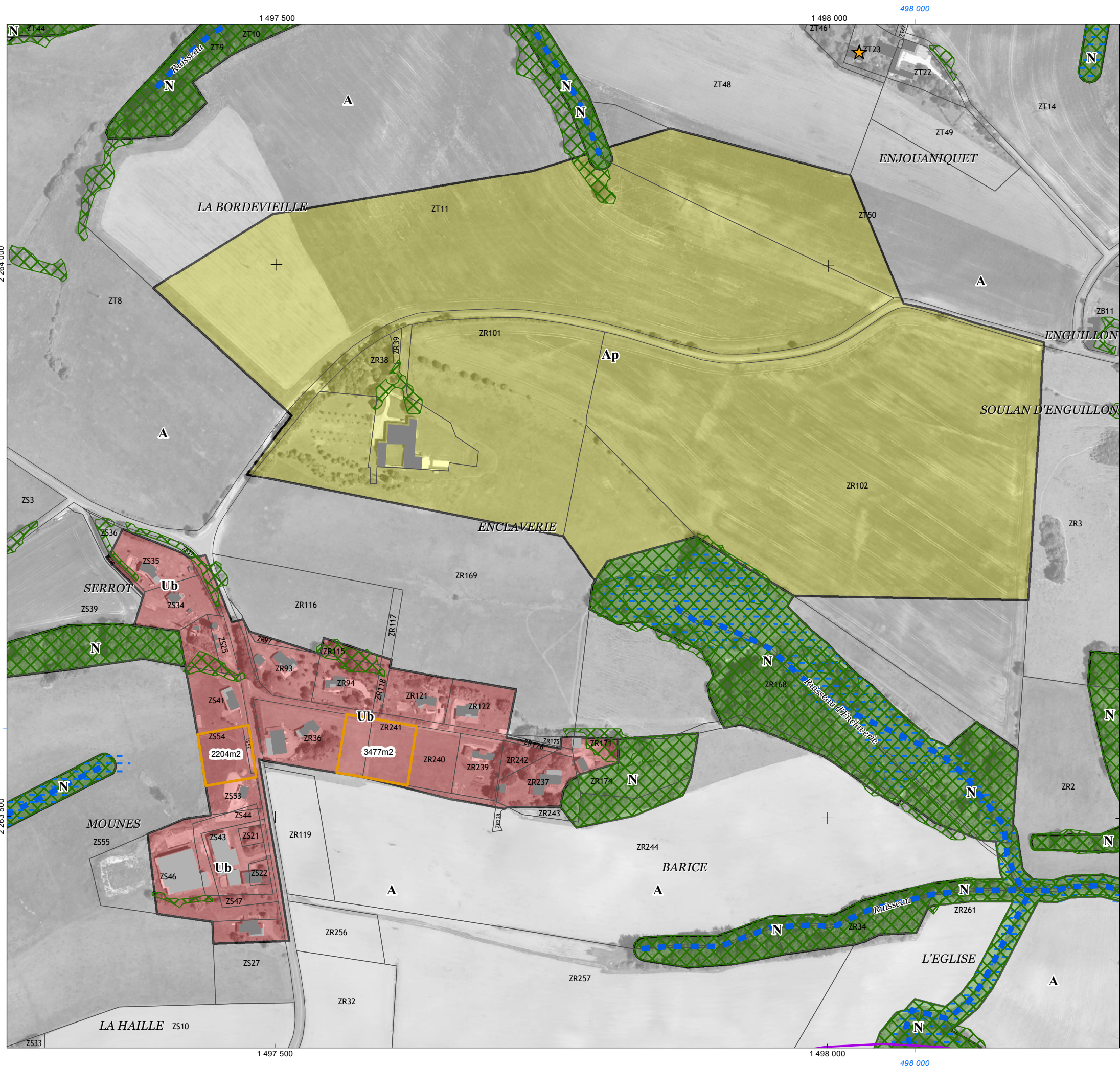
Cartographie

Source : IGN, RGE ; OpenData,

Projection : Lambert 93

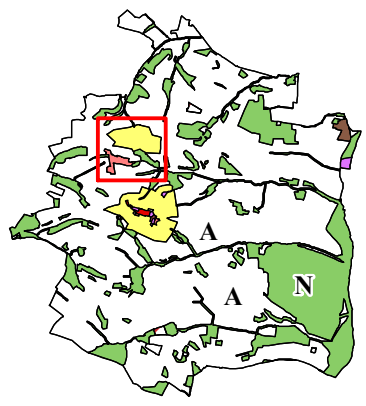
Le quadrillage en noir correspond au système de projection RGF93 - CC43. Le quadrillage en bleu correspond au système de projection RGF - Lambert 93





**- PLU -
Labéjan**

**Zonage réglementaire :
Barice - Mounes**

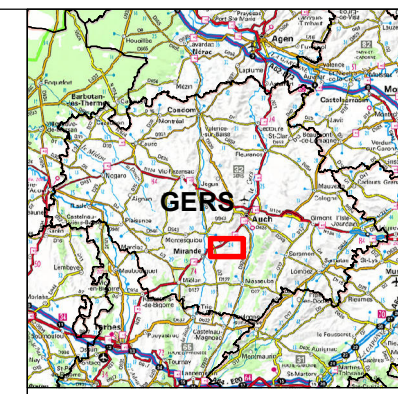


Zonage réglementaire

- Zones urbaines**
- Ub : Zones urbaines à vocation dominante d'habitat : Secteurs d'extensions
- Zones agricoles**
- A - Zones agricoles
- Ap - Zones agricoles préservées où tout bâtiment (y compris à usage agricole) est interdit
- Zones naturelles**
- N - Zones naturelles, souvent boisées
- Prescriptions**
- Éléments de paysage et haie
- Secteur avec conditions spéciales de constructibilité pour des raisons de risques d'inondation (PPRi)
- Recul de 75 m lié aux infrastructures routières
- Éléments de paysage
- ★ Batiment susceptible de changer de destination
- Information**
- Surface disponible
- Batiment classé et leur périmètre de protection

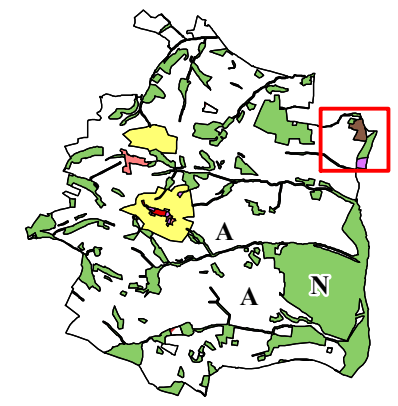
Carte ci-contre : 1:3 500
 Encart ci-dessus : 1:112 500

Production : TADD, ASUP, Pyrénées Cartographie
 Source : Cadastre@DGI, CARTO32@CG32, SCAN1000@IGN
 Projection : RGF - Lambert CC43
 Le quadrillage en noir correspond au système de projection RGF - Lambert CC43. Le quadrillage en bleu correspond au système de projection RGF - Lambert 93



- PLU -
Labéjan

Zonage réglementaire :
Hillet

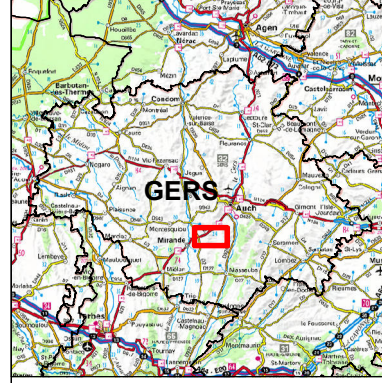
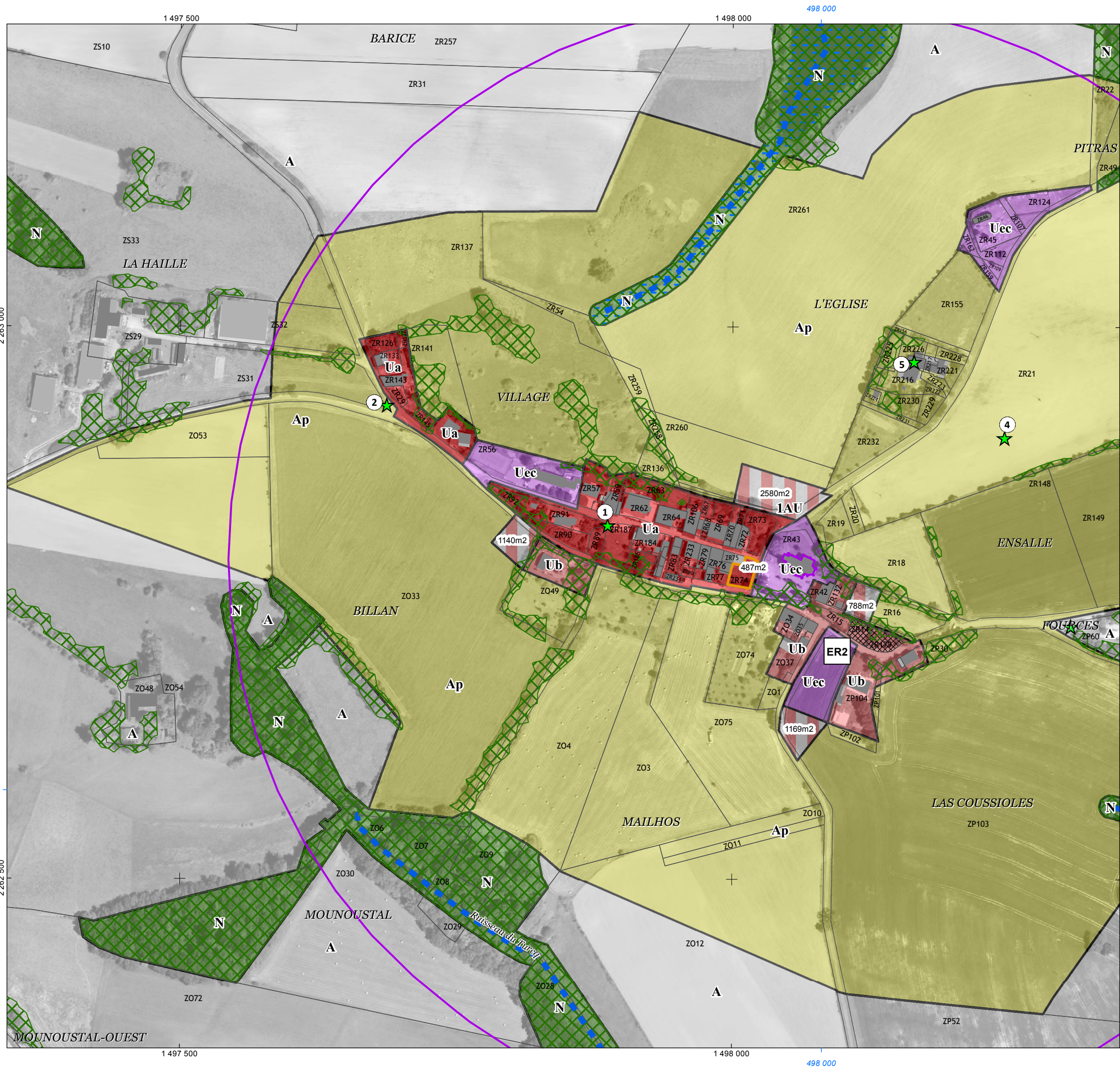


Zonage réglementaire

- Zones urbaines**
- Uc : Zones urbaines à vocation dominante d'habitat : Quartier Hillet, limité à l'évolution de l'existant
 - Uec : Zones urbaines à vocation dominante d'équipement
- Zones agricoles**
- A - Zones agricoles
- Zones naturelles**
- N - Zones naturelles, souvent boisées
- Prescriptions**
- Emplacement réservé
 - Éléments de paysage et haie
 - Secteur avec conditions spéciales de constructibilité pour des raisons de risques d'inondation (PPRi)
 - Éléments de paysage

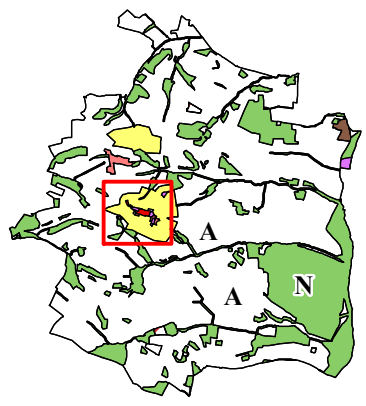
Carte ci-contre : 1:3 500
 Encart ci-dessus : 1:112 500

Production : TADD, ASUP, Pyrénées Cartographie
 Source : Cadastre@DGI, CARTO32@CG32, SCAN1000@IGN
 Projection : RGF - Lambert CC43
 Le quadrillage en noir correspond au système de projection RGF - Lambert CC43. Le quadrillage en bleu correspond au système de projection RGF - Lambert 93



- PLU -
Labéjan

Zonage réglementaire :
Le Village

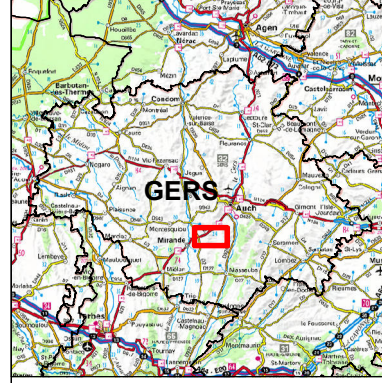


Zonage réglementaire

- Zones urbaines**
- Ua : Zones urbaines à vocation dominante d'habitat : Secteurs du centre-bourg ancien
 - Ub : Zones urbaines à vocation dominante d'habitat : Secteurs d'extensions
 - Uec : Zones urbaines à vocation dominante d'équipement
- Zones à urbaniser**
- 1AU - Zones à urbaniser à vocation dominante d'habitat ouvertes à l'urbanisation à court terme
- Zones agricoles**
- A - Zones agricoles
 - Ap - Zones agricoles préservées où tout bâtiment (y compris à usage agricole) est interdit
- Zones naturelles**
- N - Zones naturelles, souvent boisées
- Prescriptions**
- Emplacement réservé
 - Éléments de paysage et haie
 - Secteur avec conditions spéciales de constructibilité pour des raisons de risques d'inondation (PPRi)
 - Éléments de paysage
 - Element paysager remarquable
- Information**
- Surface disponible
 - Bâtiment classé et leur périmètre de protection

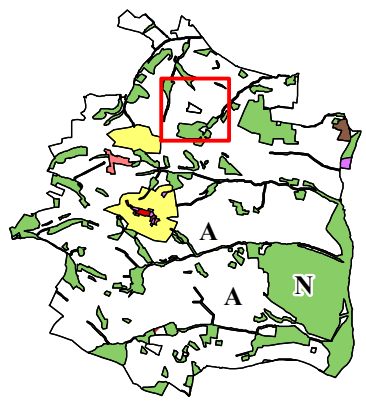
Carte ci-contre : 1:3 500
 Encart ci-dessus : 1:112 500

Production : TADD, ASUP, Pyrénées Cartographie
 Source : Cadastre@DGI, CARTO32@CG32, SCAN1000@IGN
 Projection : RGF - Lambert CC43
 Le quadrillage en noir correspond au système de projection RGF - Lambert CC43. Le quadrillage en bleu correspond au système de projection RGF - Lambert 93



- PLU -
Labéjan

Zonage réglementaire :
Stecal 1



Zonage réglementaire

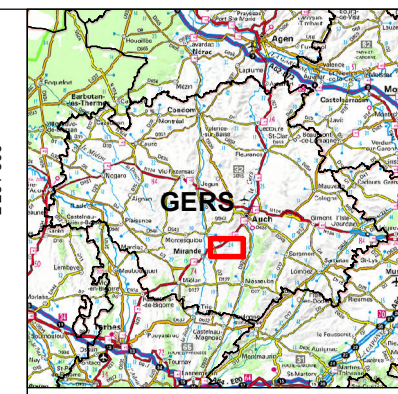
- Zones agricoles**
- A - Zones agricoles
 - Aa - Zones Agricoles permettant la diversification des sièges
- Zones naturelles**
- N - Zones naturelles, souvent boisées
- Prescriptions**
- Éléments de paysage et haie
 - Secteur avec conditions spéciales de constructibilité pour des raisons de risques d'inondation (PPRi)
 - Éléments de paysage

Carte ci-contre
50
25
0
50
 Mètres

Encart ci-dessus
1 000 500
0
1 000
2 000
 Mètres

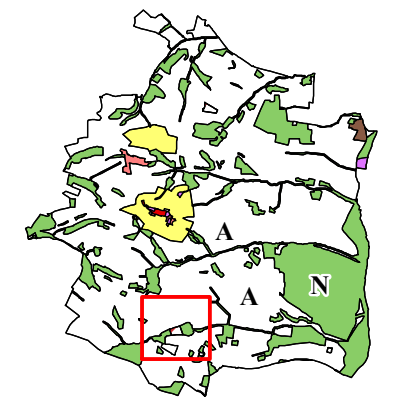
1:3 500
Au format A3
1:112 500

Production : TADD, ASUP, Pyrénées Cartographie
Source : Cadastre@DGI, CARTO32@CG32, SCAN1000@IGN
Projection : RGF - Lambert CC43
Le quadrillage en noir correspond au système de projection RGF - Lambert CC43. Le quadrillage en bleu correspond au système de projection RGF - Lambert 93



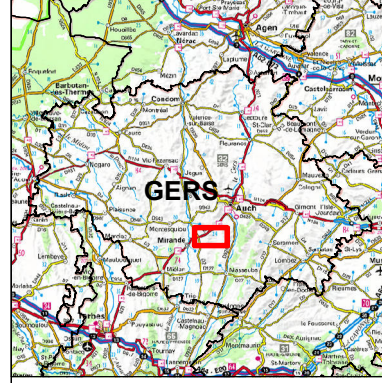
**- PLU -
Labéjan**

**Zonage réglementaire :
Stecal 2**



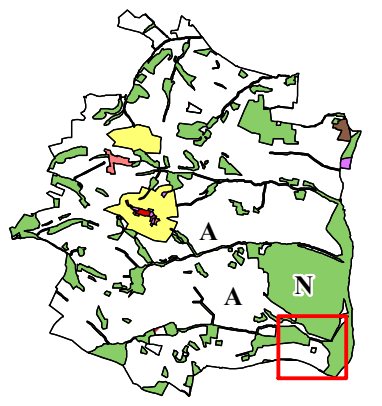
Zonage réglementaire

- Zones agricoles**
- A - Zones agricoles
 - Aa - Zones Agricoles permettant la diversification des sièges
- Zones naturelles**
- N - Zones naturelles, souvent boisées
- Prescriptions**
- Éléments de paysage et haie
 - Secteur avec conditions spéciales de constructibilité pour des raisons de risques d'inondation (PPRi)
 - Éléments de paysage
 - Batiment susceptible de changer de destination



- PLU -
Labéjan

Zonage réglementaire :
Stecal 3



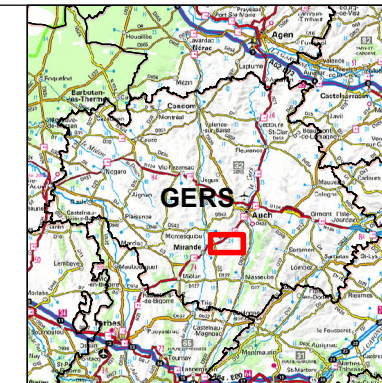
Zonage réglementaire

- Zones agricoles**
- A - Zones agricoles
 - Aa - Zones Agricoles permettant la diversification des sièges
- Zones naturelles**
- N - Zones naturelles, souvent boisées
- Prescriptions**
- Éléments de paysage et haie
 - Secteur avec conditions spéciales de constructibilité pour des raisons de risques d'inondation (PPRi)
 - Éléments de paysage
 - Bâtiment susceptible de changer de destination
 - Bâtiment classé et leur périmètre de protection

Carte ci-contre Mètres
 Encart ci-dessus Mètres

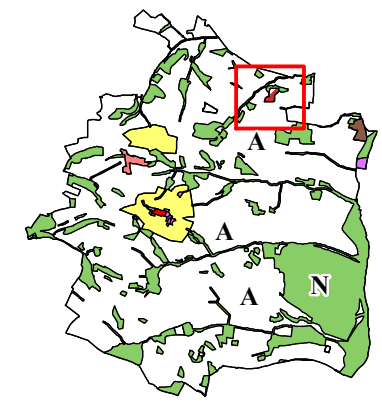
1:3 500
 Au format A3
 1:112 500

Production : TADD, ASUP, Pyrénées Cartographie
 Source : Cadastre@DGI, CARTO32@CG32, SCAN1000@IGN
 Projection : RGF - Lambert CC43
 Le quadrillage en noir correspond au système de projection RGF - Lambert CC43. Le quadrillage en bleu correspond au système de projection RGF - Lambert 93



- PLU -
Labéjan

Zonage réglementaire :
Stecal 4



Zonage réglementaire

- Zones agricoles**
- A - Zones agricoles
 - Aa - Zones Agricoles permettant la diversification des sièges
- Zones naturelles**
- N - Zones naturelles, souvent boisées
- Prescriptions**
- Éléments de paysage et haie
 - Secteur avec conditions spéciales de constructibilité pour des raisons de risques d'inondation (PPRi)
 - Éléments de paysage

Carte ci-contre 50 25 0 50 Mètres
 Encart ci-dessus 1 000 500 0 1 000 2 000 Mètres

1:3 500
 Au format A3
 1:112 500

Production : TADD, ASUP, Pyrénées Cartographie
 Source : Cadastre@DGI, CARTO32@CG32, SCAN1000@IGN
 Projection : RGF - Lambert CC43
 Le quadrillage en noir correspond au système de projection RGF - Lambert CC43. Le quadrillage en bleu correspond au système de projection RGF - Lambert 93